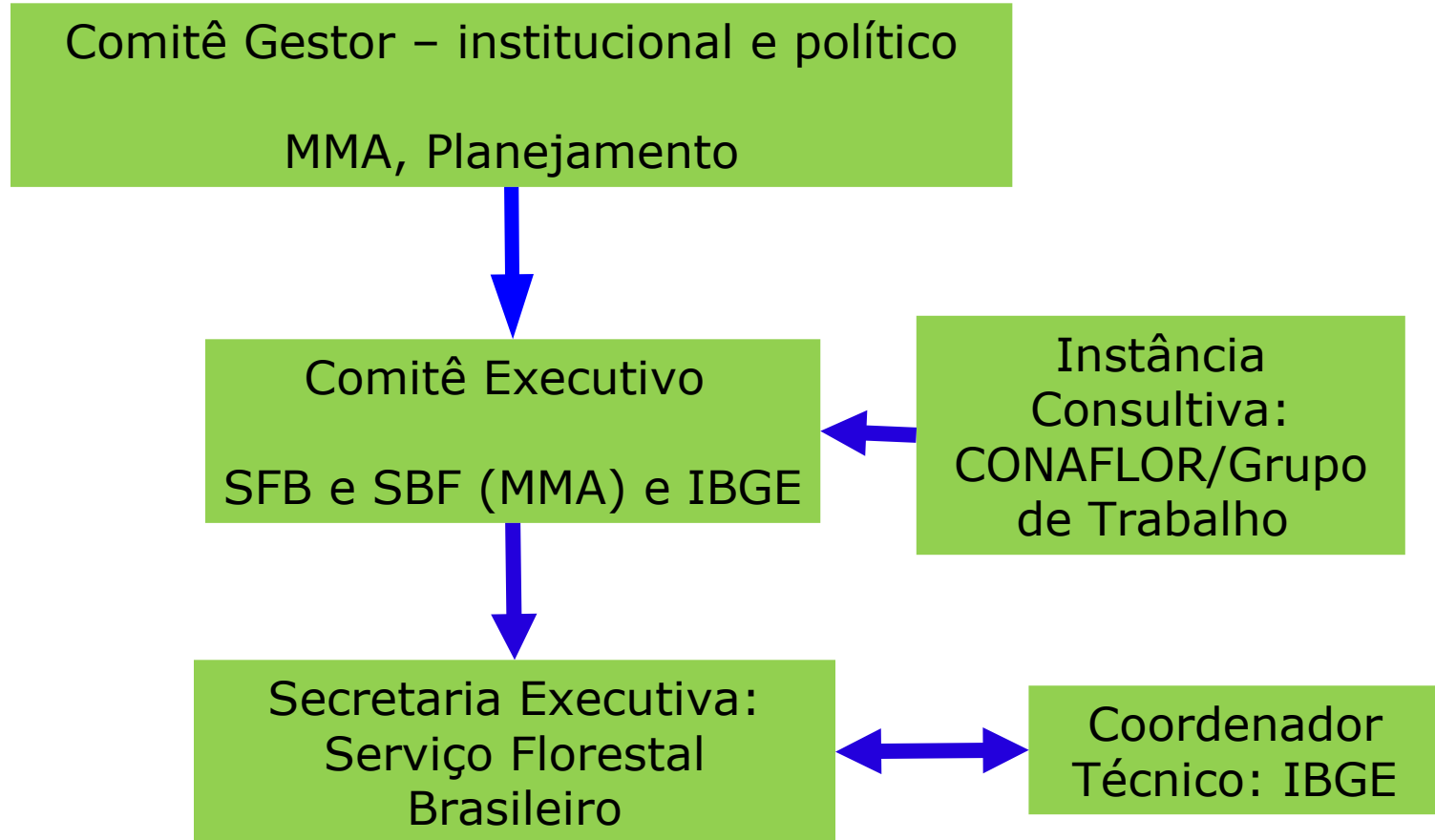


Estrutura do projeto PIB FLORESTAL



Responsabilidades do Grupo de Trabalho

- Discussão de estratégia para a implementação do projeto.**
- Contribuição com conhecimento setorial para a construção dos termos de referência e orientação ao IBGE.**
- Manter a CONAFLOR informada sobre o andamento do projeto.**
- Articulação dos meios possíveis para a viabilização do projeto.**
- Convidar outros parceiros, quando necessário e de acordo com o GT, para contribuir com o projeto.**

Arranjo financeiro do projeto

- Montar orçamento do projeto.
- Verificar possibilidade de apresentar projeto ao Fundo Amazônia.
- Potenciais parceiros: FAO, ITTO, OTCA, GTZ, SUFRAMA, SUDAM, BNDES, governos estaduais, orçamento da União, empresas do setor.
- Buscar usar os eventos do setor (Congresso Internacional de florestas, Pro Madeira, etc.) para a promoção e divulgação dos eventos e reuniões técnicos.

Plano de trabalho e cronograma

- Acordo de cooperação técnica entre SFB/MMA/IBGE (ago/2009).
- Criação do Comitê Gestor entre MMA e Ministério do Planejamento (ago/2009).
- Contratação de termo de referência para delimitação do setor florestal e das atividades do setor nas contas nacionais – SFB (segundo semestre de 2009). Incluir neste termo de referência a identificação de outras fontes de informações.
- Consolidação de dados sob orientação do IBGE e classificação estatística que permita o cálculo do Produto Florestal Nacional (primeira agregação nacional): 2010.

Plano de trabalho e cronograma

- Investigações estatísticas para identificação dos encadeamentos do setor florestal (atividade permanente).
- Produtos intermediários sobre as cadeias produtivas. (2011/2012)
- Conta-satélite do setor florestal (2013).
- Compatibilização com as experiências internacionais (permanente).