



CAIXA

G O V E R N O F E D E R A L

BRASIL

PAÍS RICO É PAÍS SEM POBREZA



PROBIO II

Projeto Nacional de Ações Integradas
Público-Privadas para Biodiversidade

CAIXA

GOVERNO FEDERAL
BRASIL
PAÍS RICO É PAÍS SEM POBREZA

EXECUÇÃO FINANCEIRA

Recursos GEF – Posição Set/2011



Controle de Applications		Appl	Entrada	Entrada	
DATA	Histórico	Cotação US\$	R\$	US\$	
13/02/2009	Applcation	2,2524	1	5.000.000,00	2.219.854,38
22/04/2010	Applcation	1,7584	2	1.150.000,00	654.003,64
30/06/2010	Applcation	1,7777	3	800.000,00	450.019,69
22/07/2010	Applcation	1,7850	4	700.000,00	392.156,86
31/12/2010	Applcation	1,7099	5	1.377.519,00	805.613,78
24/05/2011	Applcation	1,6161	6	1.624.114,65	1.004.959,25
23/08/2011	Applcation	1,6058	7	3.532.688,69	2.199.955,59
Total				14.184.322,34	7.726.563,19

RECURSO SETOR PÚBLICO – US\$	14.500.000,00
DESEMBOLSADO SETOR PÚBLICO – US\$	(53,3%) 7.726.563,19
NÃO DESEMBOLSADO SETOR PÚBLICO – US\$	(46,7%) 6.773.436,81

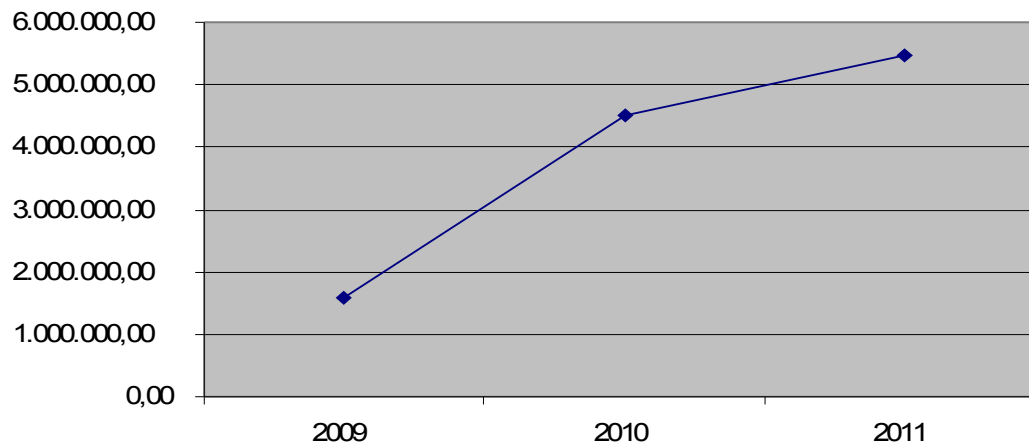
RENDIMENTOS ACUMULADOS - R\$	911.751,66
RECURSOS EXECUTADOS - R\$	11.319.721,95
SALDO CG 535 - R\$	3.755.760,23

EXECUÇÃO FINANCEIRA

Recursos GEF - Valores em Reais



Ano	Valor	Ano	Crescimento
2009	1.354.543,02	2010 x 2009	232%
2010	4.497.090,63	2011 x 2010	22%
2011	5.468.088,30	2011 x 2009	304%
Total	11.319.721,95		



EXECUÇÃO FINANCEIRA

Recursos GEF - Valores em Reais



	2009	2010	2011
CAT 1.1 - SUB 1.2	0,00	49.001,38	22.469,10
CAT 1.2 - SUB 1.2	84.857,06	528.056,69	787.872,64
CAT 1.2 - SUB 3.1	0,00	38.479,00	141.884,79
CAT 1.2 - SUB 3.2	0,00	43.000,00	599.567,08
CAT 1.3 - SUB 1.1	0,00	78.160,51	38.973,63
CAT 1.3 - SUB 1.2	391.612,14	1.378.462,55	682.958,11
CAT 1.3 - SUB 3.1	474.984,64	646.522,95	758.943,08
CAT 1.3 - SUB 3.2	315.117,69	1.160.350,37	1.462.127,42
CAT 1.4 - SUB 1.1	0,00	1.822,19	32.000,00
CAT 1.4 - SUB 1.2	22.441,65	349.978,81	503.411,68
CAT 1.4 - SUB 3.1	65.529,84	181.300,00	308.600,00
CAT 1.4 - SUB 3.2	0,00	41.956,18	129.280,77
Total	1.354.543,02	4.497.090,63	5.468.088,30

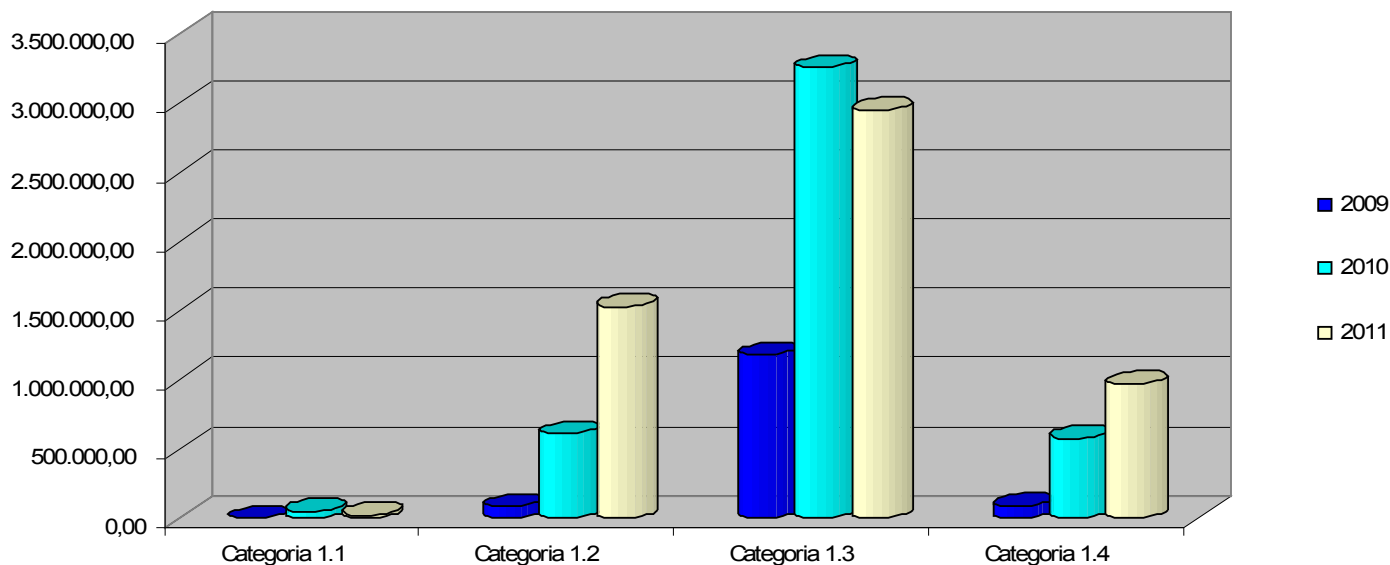
EXECUÇÃO FINANCEIRA

Recursos GEF - Valores em Reais



	2009	2010	2011
Categoria 1.1	0,00	49.001,38	22.469,10
Categoria 1.2	84.857,06	609.535,69	1.529.324,51
Categoria 1.3	1.181.714,47	3.263.496,38	2.943.002,24
Categoria 1.4	87.971,49	575.057,18	973.292,45
Total	1.354.543,02	4.497.090,63	5.468.088,30

Recursos Executados por Categoria



EXECUÇÃO FINANCEIRA

Recursos GEF - Valores em Reais



Recursos Planejados / Comprometidos / Executados - Por Parceiros - 2011

Recursos GEF					
PARCEIRO	Recursos Planejados	Recursos Comprometidos	Recursos Executados	Saldo Disponível	Percentual de utilização
MMA	4.071.756,69	311.043,65	930.752,47	2.829.960,57	30,50%
ICMBIO	3.456.376,61	186.021,24	1.288.620,05	1.981.735,32	42,66%
IPJBRJ	1.862.174,20	15.107,72	968.564,31	878.502,17	52,82%
MAPA	2.160.334,40	372.517,15	387.102,71	1.400.714,54	35,16%
MS	674.272,50	89.552,46	313.870,01	270.850,03	59,83%
MCT	1.243.828,50	812.573,38	553.827,09	-122.571,97	109,85%
EMBRAPA	2.084.377,64	123.363,88	919.625,21	1.041.388,55	50,04%
FIOCRUZ	1.563.805,83	180.807,65	105.726,45	1.277.271,73	18,32%
TOTAL	17.116.926,37	2.090.987,13	5.468.088,30	9.557.850,94	44,16%

Posição : 30 de setembro de 2011.

Percentual de Utilização = $(RC + RE)/RP$

Saldo Disponível = $RP - RC - RE$

Não consta a execução de recursos, pelo MMA, em setembro/2011, no valor de R\$ 51.685,00 proveniente da remuneração monetária.



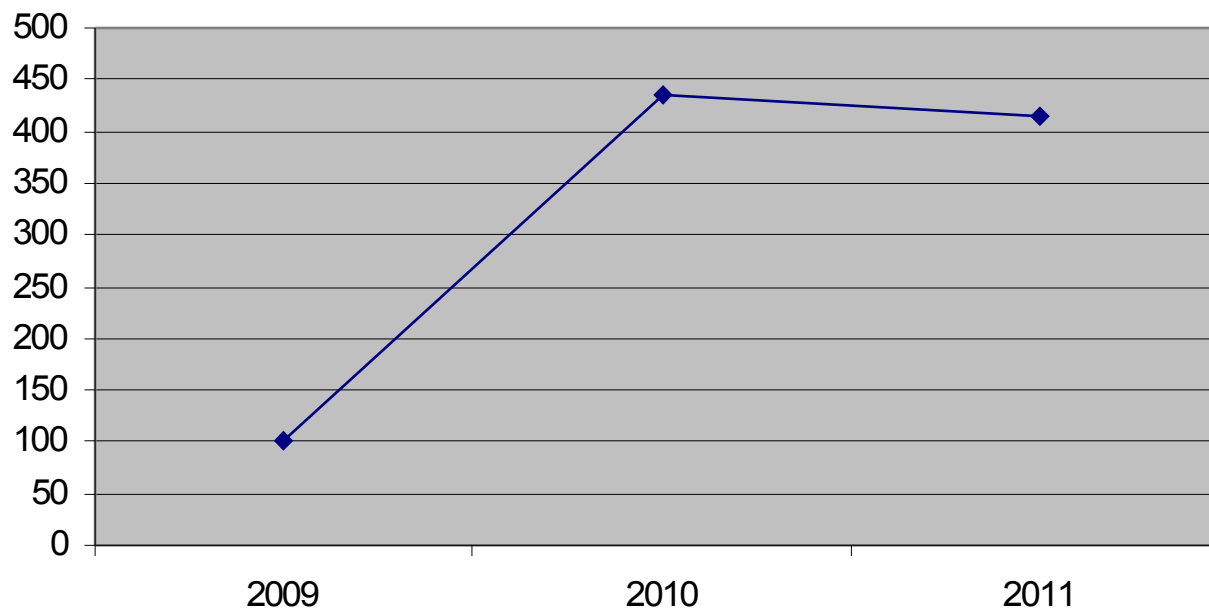
EXECUÇÃO FINANCEIRA

Quantidade de Processos Analisados

Ano	Quantidade
2009	100
2010	434
2011	414

Ano	Crescimento
2010 x 2009	334%
2011 x 2009	314%

*Performance 2011: Até 30/09/2011 foi atingido 95% de 2010.





DESAFIOS

- Geração dos Demonstrativos Financeiros (IFR) de forma automática pelo Sistema Cérebro, dando maior rapidez e segurança às informações prestadas ao Banco Mundial e MMA;
- Maior e melhor contribuição da CAIXA como gestora dos Recursos, para que a execução financeira ocorra com maior celeridade;



CONCLUSÃO

- A temática “Meio Ambiente” consolida-se rapidamente com mais importância e amplitude;
- A CAIXA ratifica seu comprometimento com os objetivos do PROBIO II e sobretudo com a sua responsabilidade e compromisso para realizar a prestação de serviços e maximizar a execução financeira dos recursos;
- Aprendemos muito, temos ainda mais a aprender e desejamos realizar nossa proposta de atuação cada vez melhor.



CAIXA

GOVERNO FEDERAL

BRASIL

PAÍS RICO É PAÍS SEM POBREZA