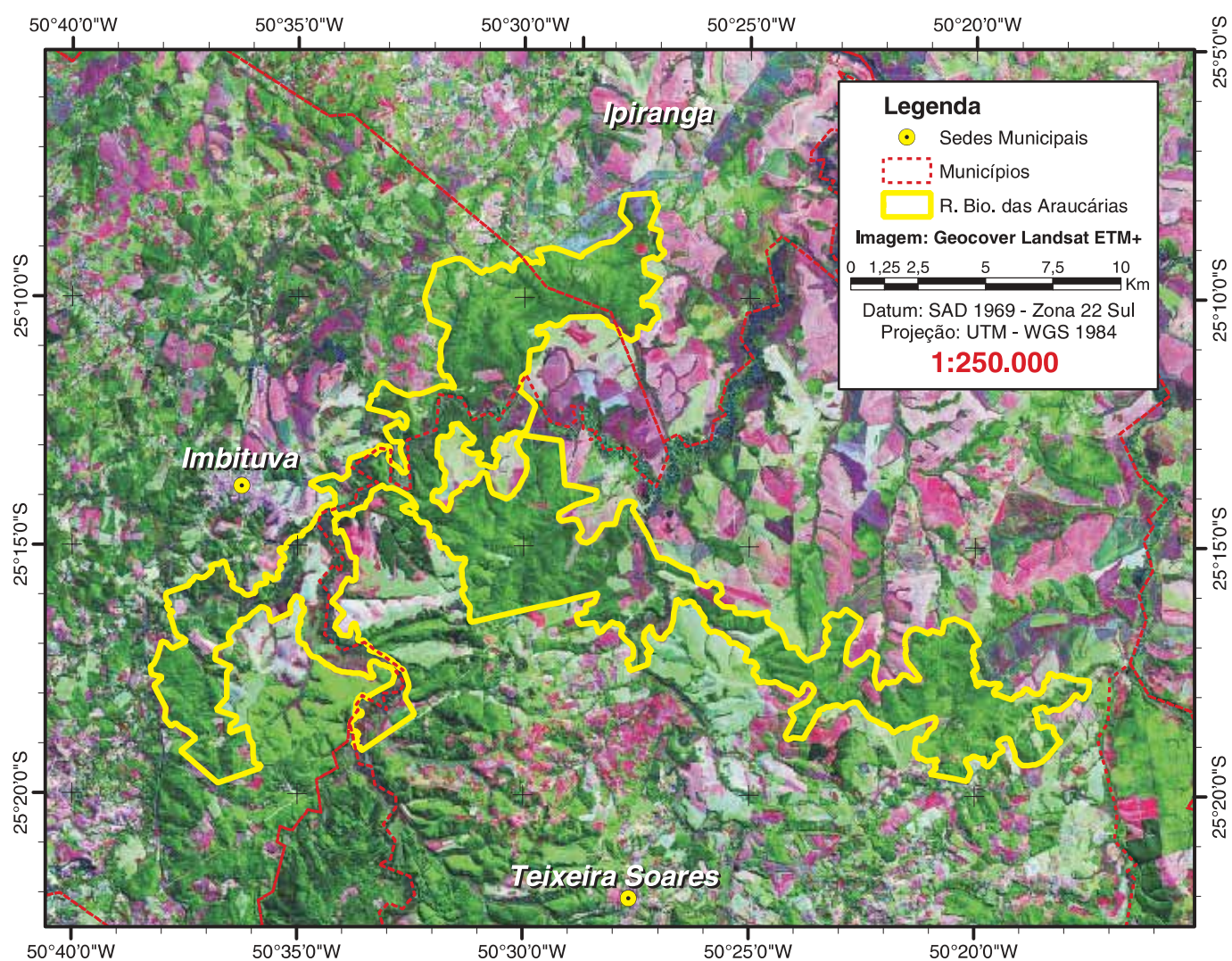


5 Reserva Biológica das Araucárias



Com 16.078 ha, a área proposta para ser transformada em Reserva Biológica abrange parte dos municípios de Imbituva, Teixeira Soares e Ipiranga no estado do Paraná.

É uma das maiores áreas remanescentes de floresta com araucárias com potencial de conservação na Floresta com Araucária no Paraná. Abriga espécies ameaçadas de extinção e sítios arqueológicos. No interior da área estão importantes mananciais, além de significativas áreas de várzea, campos úmidos e florestas de galeria.

Os sítios arqueológicos existentes na área têm grande importância para pesquisas e estudos.

Apresenta grande possibilidade de conexão com unidades de conservação já existentes, como a Floresta Nacional de Irati.

Unidade de Conservação	área UC (ha)	Município	área Mun (ha)	área UC - Mun	% Uc - Mun	% Mun - UC
R. Bio. das Araucárias	16.078	Imbituva	75.653	5.590,04	34,77%	7,39%
		Teixeira Soares	90.279	9.254,13	57,56%	10,25%
		Ipiranga	92.709	1.234,46	7,68%	1,33%